

# AW/FW Series Water Temperature Controllers 系列水循環式模溫機

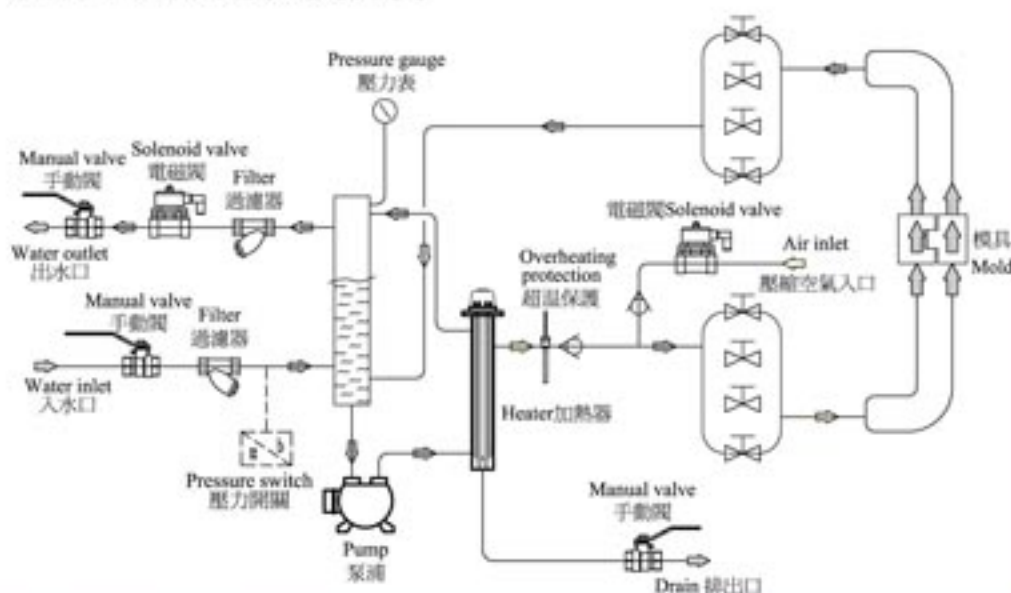


## Features 特點

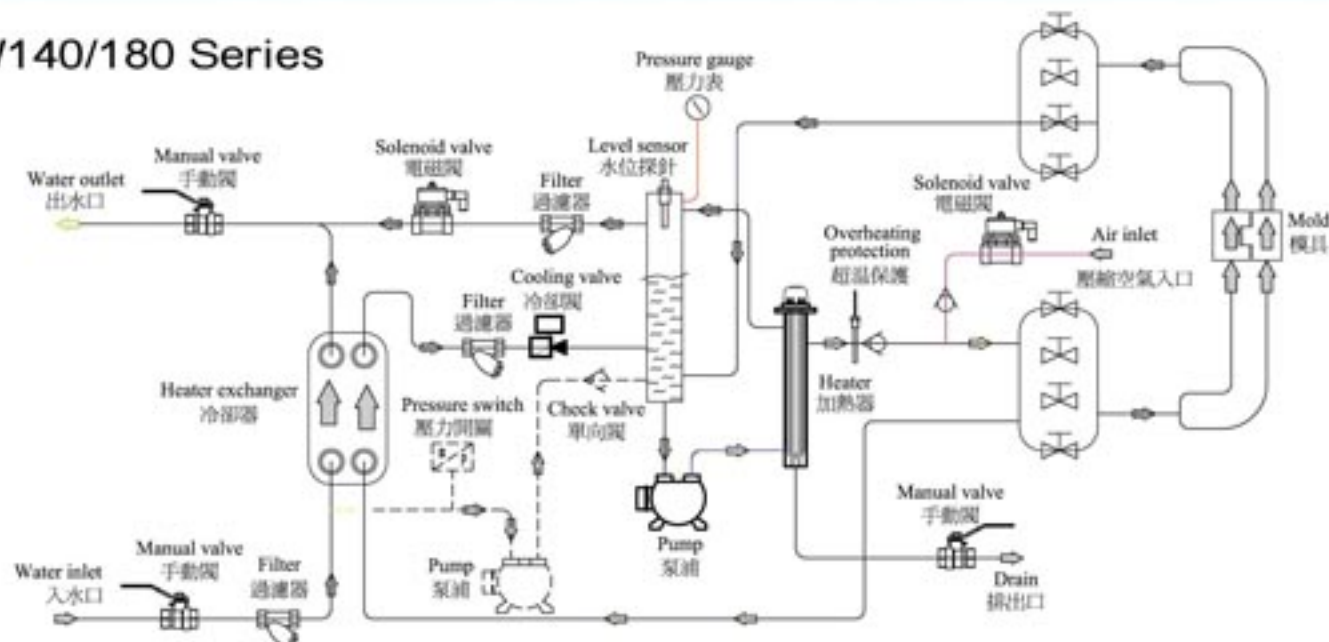
- Self-optimizing microprocessor controller with digital display of set and actual temperature.  
採用微電腦PID自動演算溫控器，數位設定顯示，精確穩定。
- The module design is compact, economical, efficient and basically maintenance free.  
電控箱與機身採隔離設計，隔熱效果佳，可延長電器零件使用年限。
- Automatic water drain when change the mould as option function.  
具自動排水功能，停機換模時自動排出模具中殘留的熱煤（選購配備）。
- Complete with safety protection and error indication system.  
安全保護及故障指示系統完善，操作保養簡單方便。
- Rapid heating and cool off speeds, temperature is kept stable at all time.  
加熱其冷卻時間快速，溫度穩定。
- Electrical circuit built to comply with CE safety equipment as option.  
可選配更改為符合世界標準之歐規安全電控迴路。

## Flow diagram 流程圖

### AW / FW120 Series



### FW140/180 Series



## Specification 規格

Model 型號		FW1205	FW1210	FW1220	FW1210Y	FW1210YD	FW1220Y	FW1220YD	FW1230Y
電壓 Power supply	V	AC220~460, 50/60HZ, 3Phase							
使用溫度範圍 Temperature range	°C	50 ~ 120 °C							
熱媒種類 Media		水 Water							
加熱器功率 Heater	kW	6	9	9	6	6x2	9	9x2	12
水/油箱容量 Tank capacity	Ltr	無水箱 W/O tank							
冷卻方式 Cooling way		直接冷卻 Direct cooling							
制冷能力 Cooling capacity	Kcal/hr	7200	9000	12000	9000	9000x2	12000	12000x2	15000
溫控精度 Temperature control	°C	PID(±0.5)							
泵浦 Pump	輸出功率 Power(Kw)	0.5	0.75	1.5	0.75	0.75x2	1.5	1.5x2	2.25
	最大壓力Max. pressure 50/60HZ(Kg/cm <sup>2</sup> )	4.2/5.8	5.8/6	6.5	2.5/3.0		3.1/3.7		3.2/3.8
	最大流量Max. output 50/60HZ(Ltr/min)	25/30	60/68	95	130/156		160/192		300/360
總功率 Total power	kW	6.5	6.75	10.5	6.75	13.5	10.5	21	14.25
水壓要求 Min. water pressure	Kg/cm <sup>2</sup>	2							
冷水進出管徑 Cooling water pipe	Inch/set	1/2"PT							
熱媒進出管徑 Media pipe	Inch/set	3/8"PT-單溫四進四出/雙溫八進八出 3/8"PT-4 inlet/outlet; Dual type: 8 inlet/outlet							
外箱尺寸 Dimension(LxWxH)	mm	570x220x520	760x300x600	840x300x840	760x300x600	760x600x600	840x300x840	840x600x840	990x300x830
重量 Weight	KG	45	50	55	55	110	65	130	70

Model 型號		AW1205	AW1210	FW1410A	FW1410YA	FW1420YA	FW1815A	FW1815YA	
電壓 Power supply	V	AC220~460, 50/60HZ, 3Phase							
使用溫度範圍 Temperature range	°C	50 ~ 120 °C		50 ~ 140 °C			50 ~ 180 °C	50 ~ 180 °C	
熱媒種類 Media		水 Water							
加熱器功率 Heater	kW	6	9						
水箱容量 Tank capacity	Ltr	無水箱 W/O tank							
冷卻方式 Cooling way		直接冷卻 Direct cooling		間接冷卻 Indirect cooling					
制冷能力 Cooling capacity	Kcal/hr	7200	9000		12000		15000		
溫控精度 Temperature control	°C	PID(±0.5)							
泵浦 Pump	輸出功率 Power(Kw)	0.5	0.75	0.75	0.75	1.5	1.1	1.1	
	最大壓力Max. pressure 50/60HZ(Kg/cm <sup>2</sup> )	4.2/5.8	5.8/6	5.5/6.6	2.5/3.0	3.1/3.7	5.4/6.5	5.4/6.5	
	最大流量Max. output 50/60HZ(Ltr/min)	25/30	60/68	42/50	130/156	160/192	55/60	55/60	
補水泵浦 Additional pump	kW	N / A		0.12	0.12		0.3	0.3	
總功率 Total power	kW	6.5	6.75	9.87	9.87	10.62	10.4		
水壓要求 Min. water pressure	Kg/cm <sup>2</sup>	2							
冷水進出管徑 Cooling water pipe	Inch/set	1/2"PT							
熱媒進出管徑 Media pipe	Inch/set	3/8"PT-四進四出 4inlet/outlet							
外箱尺寸 Dimension(LxWxH)	mm	570x220x520	760x300x600	840x300x840					
重量 Weight	KG	45	50	70	75	80	80	80	